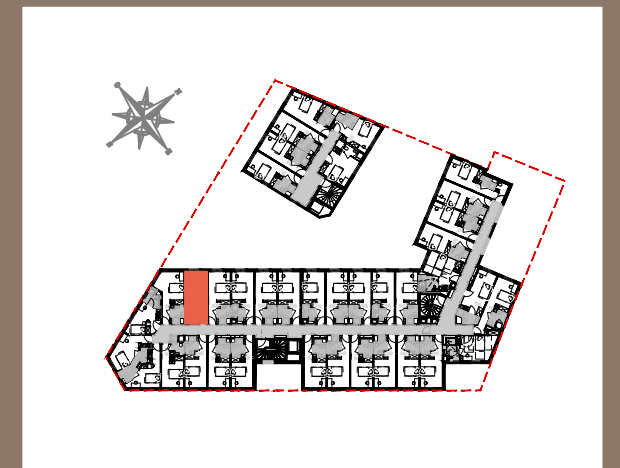
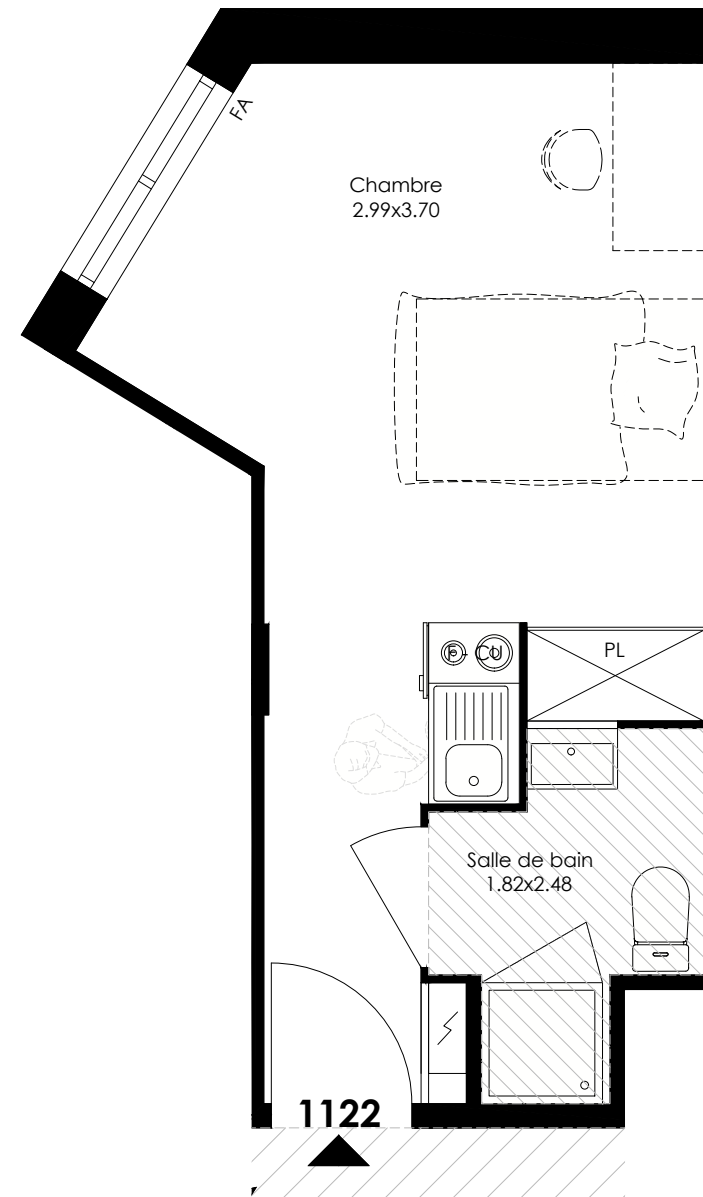


Cœur Salins

Clermont-Ferrand



6-10 rue des Salins / rue Chabrier
63000 Clermont-Ferrand

Studio
Lot n° 1122

BATIMENT 1 - 1er étage

TABLEAU DES SURFACES (compris placards)

Chambre :	17.52 m ²
Salle de bain :	3.36 m ²

SURFACE HABITABLE 20.88 m²

LEGENDE :	
PL Placard	PF Porte-fenêtre
F Réfrigérateur	BC Baie coulissante
CU Cuisson	FA Fenêtre allège vitrée
SS Sèche-serviette	CF Chassis Fixes
Tableau électrique	GC Garde-corps
	Faux-Plafond / Soffite

PLAN DE RESERVATION

INDICE :	1	DATE :	07/04/2026
----------	---	--------	------------

Des modifications sont susceptibles d'être apportées à ce plan en fonction des nécessités techniques, de la réalisation tant en ce qui concerne les dimensions libres que l'équipement. Les surfaces sont approximatives. Les retombées, soffites, faux plafond, équipements sanitaires ainsi que le calepinage et dimensions des carrelages sont figurés à titre indicatif, et peuvent subir des modifications pour impératif technique. Les appareils ménagers ne sont pas fournis. Les volets roulants seront prévus conformément à la notice de vente. Les coffres de volet roulant ne sont pas représentés et seront débordants à l'intérieur. La hauteur des seuils au droit des porte-fenêtres sur balcons ou terrasses pourra varier de 5 à 35 cm à partir du sol intérieur. La hauteur entre le jardin et la terrasse pourra varier entre 0 et 60 cm. Les jardins ne seront pas nécessairement plats et pourront comporter des talus et des pentes.

ech. 1:50

